

令和2年度

# 四日市港管理組合職員 採用案内



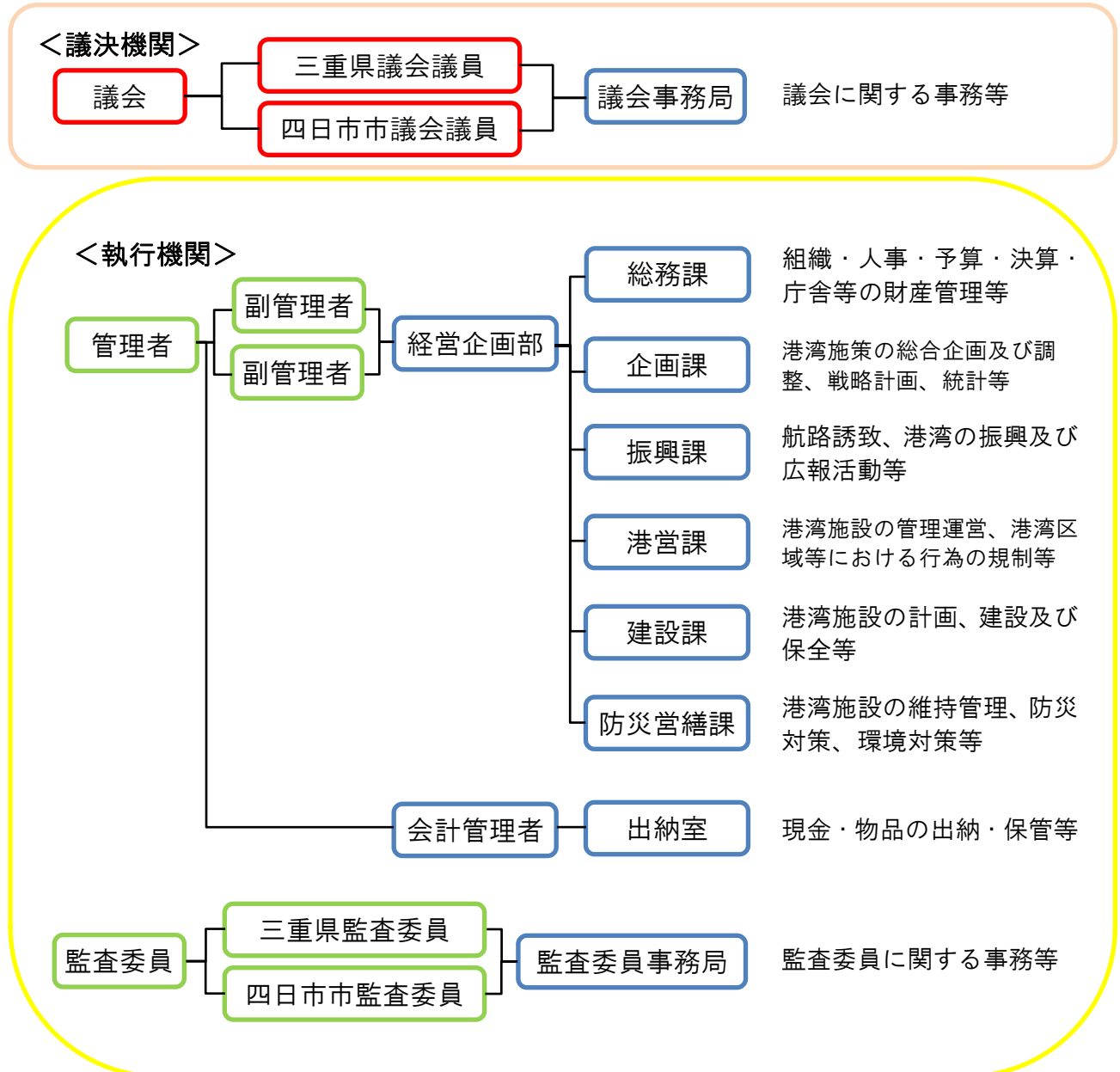
# 四日市港管理組合の紹介

## 四日市港管理組合の概要

四日市港管理組合は、地方自治法第 284 条第 2 項に基づく一部事務組合として昭和 41 年（1966 年）4 月に三重県と四日市市を構成団体として設立された特別地方公共団体です。  
港湾管理者として、四日市港の開発・管理運営、利用の促進、将来計画の策定など、港湾に関する多岐にわたる業務を担っています。

## 四日市港管理組合の組織

四日市港管理組合の組織は、普通地方公共団体と同じく、議決機関（議会）と執行機関（管理者）からなっています。管理者には三重県知事とその任に当たり、議会は三重県議会と四日市市議会の議員から選出された議員で構成されています。  
職員は、国、三重県及び四日市市からの派遣職員並びに四日市港管理組合独自採用職員で構成されています。



## 給与、勤務条件、福利厚生（令和2年4月1日現在）

### ○給与

〈初任給〉（大学卒）200,800円（短大卒）182,700円（高校卒）170,300円  
（金額は地域手当（10%）を含みます）

※卒業後の経歴によって、一定の基準により加算されることがあります。

〈ボーナス〉年間4.5月分

〈諸手当〉家庭状況や勤務形態などにより、扶養手当、住居手当、通勤手当、時間外勤務手当などが支給されます。

### ○勤務条件

〈勤務時間〉午前8時30分から午後5時15分まで（休憩時間60分）

〈休日〉土曜、日曜、祝日、年末年始（12月29日から1月3日まで）

〈休暇〉年次有給休暇20日（採用年は、4月1日の採用の場合15日）

夏季休暇、結婚休暇、ボランティア休暇、家族看護休暇、介護休暇など

### ○福利厚生

〈健康管理〉毎年定期健康診断を行うほか、健康に関する研修を実施しています。

〈互助会〉職員の健康増進と親睦を目的とした野球、サッカー、テニス、卓球、バドミントンや囲碁・将棋など各種大会に参加できます。

（三重県職員互助会主催）

〈保養施設〉地方職員共済組合の宿泊施設（相互利用を含む）が全国各地にあり、職員や共済組合で認定された扶養家族が組合員料金で利用できます。

## 勤務地

職員のほとんどが四日市港ポートビル（霞ヶ浦地区）にて勤務しています。

本庁舎以外には、千歳事務所（四日市地区）があります。

四日市港ポートビル



平成11年（1999年）竣工

## 令和2年度 職員採用試験 ※必ず受験案内を確認してください。

### 募集職種、採用予定人数及び職務内容

募集職種	採用予定数	職務内容
技術職 (土木)	約1名	土木事業に係る計画、設計及び施工管理等に関する技術的業務並びに港湾の管理運営等に関する一般行政事務に従事します。
技術職 (電気)	約1名	港湾施設の機械設備及び電気設備に係る設計、施工・維持管理等に関する技術的業務並びに港湾の管理運営等に関する一般行政事務に従事します。

### 主な受験資格

職種区分	年齢	学歴等
技術職 (土木)	平成3年4月2日 から平成15年4月1日 までに生まれた人	学校教育法に基づく高等学校、短期大学若しくは高等専門学校又は大学において土木科又はこれに相当する学科若しくは課程を修めて卒業した(又は令和3年3月31日までに卒業見込みである)人
技術職 (電気)		学校教育法に基づく高等学校、短期大学若しくは高等専門学校又は大学において機械科、電気科又はこれらに相当する学科若しくは課程を修めて卒業した(又は令和3年3月31日までに卒業見込みである)人

### 採用スケジュール

- <受付期間> 令和2年9月16日(水)から11月4日(水)まで
- <試験日程> 令和2年11月22日(日)
- <合格発表> 令和2年12月4日(金)(予定)
- <採用> 原則として令和3年4月1日

### 試験の方法

教養試験(30題90分)、専門試験(30題90分)、人物試験、適性検査(60分)  
※教養試験及び専門試験の試験問題は高等学校卒業程度です。

## 職種の紹介

### ○土木技師



臨港道路「霞4号幹線」  
(平成30年4月1日供用開始)

管理組合における土木技師は、港湾施設及び海岸保全施設の整備、維持補修及び災害復旧に係る土木工事の調査・設計・施工・監督の業務を担っています。

岸壁や護岸の整備という大規模工事から道路の補修工事まで幅広い業務を担い、管理組合内の職員や関係する企業、国、三重県及び四日市市などとの連携が不可欠です。

また、10年後20年後の四日市港の将来像を描き、港湾空間の開発、利用及び保全の指針となる「港湾計画」の作成なども行っています。

### ○電気技師（機械技師）

管理組合における電気技師（機械技師）は、港湾施設及び海岸保全施設の機械設備や電気設備の整備、維持補修及び災害復旧に係る工事の調査・設計・施工・監督の業務を担っています。

沿岸地域の人々を守る水門や防潮扉、ポンプ設備等の防災施設、上屋やガントリークレーンなどの荷さばき施設、人々の憩いの場である公園・緑地などの環境整備施設など、幅広い施設に携わり、専門性を発揮しています。



上屋（四日市地区）



ガントリークレーン（霞ヶ浦地区）

## 先輩職員の声



防災営繕課営繕担当  
太田 吉則（機械技師）

### Q 現在、どのような業務を担当していますか？

私は、管理組合が管理する施設の機械設備や電気設備の維持管理や修繕を担当しており、工事の積算・発注から業者との打合せ、施工の管理まで一連の業務を行っています。

### Q 四日市港管理組合を志望した動機はなんですか？

現在の仕事に就く前は民間企業で働いていましたが、学生時代から公務員の仕事に興味を持っていて、管理組合で採用試験が行われることを知り、私が培ってきた知識や経験が活かせる仕事だと思い、志望しました。

### Q 仕事で「やりがい」を感じることは何ですか？

担当している施設には、沿岸地域の人々を高潮や津波等の災害から守るための施設や四日市港の物流を支える施設があり、重要な役割を担っています。責任は重大ですが、四日市港の港湾行政の一翼を担うことができ、やりがいを感じられます。



建設課港湾計画担当  
三宅 雅之（航海士）

### Q 現在、どのような業務を担当していますか？

港湾計画担当では、港の将来計画である港湾計画に関する企画・立案したり、国などの関係機関との調整を担っています。

土木技師の多い職場のなか、唯一の海事職（航海士）としての経験や視点を活かしながら、日々、業務に取り組んでいます。

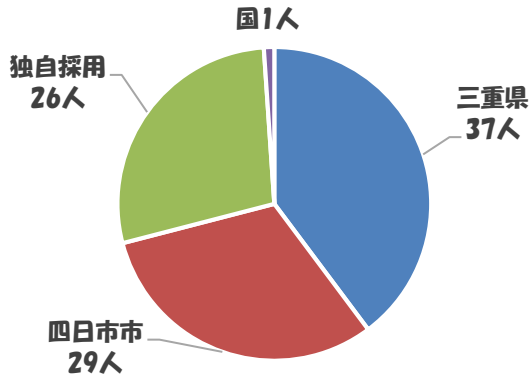
### Q 四日市港管理組合はどのような職場ですか？

私のように管理組合で採用された職員だけではなく、三重県や四日市市から来ている職員が多数在籍しており、それぞれ異なる組織文化・風土を持ちつつ、お互いに切磋琢磨して職務に臨んでいます。

また、管理組合全体として積極的に休暇を取得しようとする雰囲気があって、最近では男性職員でも育児休業を取得する職員が増えていますし、「ワーク」と「ライフ」の両立がしやすい職場環境ではないかと思えます。

# 四日市港管理組合に関する統計データ (令和2年4月1日時点)

## 職員数 93人

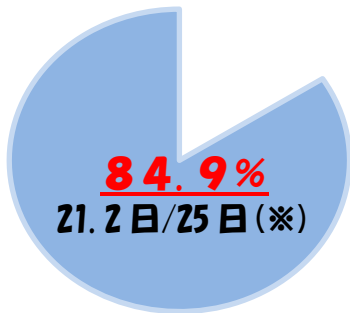


## 職員の構成



海事 24人 土木 18人 機械 3人  
電気 2人 建築 1人 化学 1人

## 年次休暇等取得率 (令和元年度)



※年次有給休暇「年20日」  
+夏季休暇「5日間」

## 女性の育児休業取得率

**100%** (平成29年度～令和元年度)

## 男性の育児休業取得率

**44.4%** (平成29年度～令和元年度)

## 男性の育児参加休暇取得率(※)

**100%** (平成27年度～令和元年度)

※産前産後8週間の間に5日間取得できる  
特別休暇(有給)

## 時間外勤務の状況 (令和元年度) 一人あたり 月16.0時間

三重県  
NO.1

ポートビルの高さ100m

コンテナ貨物取扱量  
(2019年速報)

250,905 TEU(※)

全国の港湾  
で13位

取扱貨物量  
(2018年)

6.056万トン

全国の港湾  
で14位



※長さ20フィートのコンテナ1本を1TEUとしてカウントした単位



## ○職員採用試験に関する問い合わせ先

四日市港管理組合 経営企画部 総務課 総務担当

〒510-0011 四日市市霞2丁目1番地1 (四日市港ポートビル9階)

TEL 059-366-7007 FAX 059-366-7048

職員採用情報ホームページ <http://www.yokkaichi-port.or.jp/yp-jobs.html>

※受験案内や受験申込書は「職員採用情報ホームページ」からダウンロードできます。  
窓口でも配布しています。