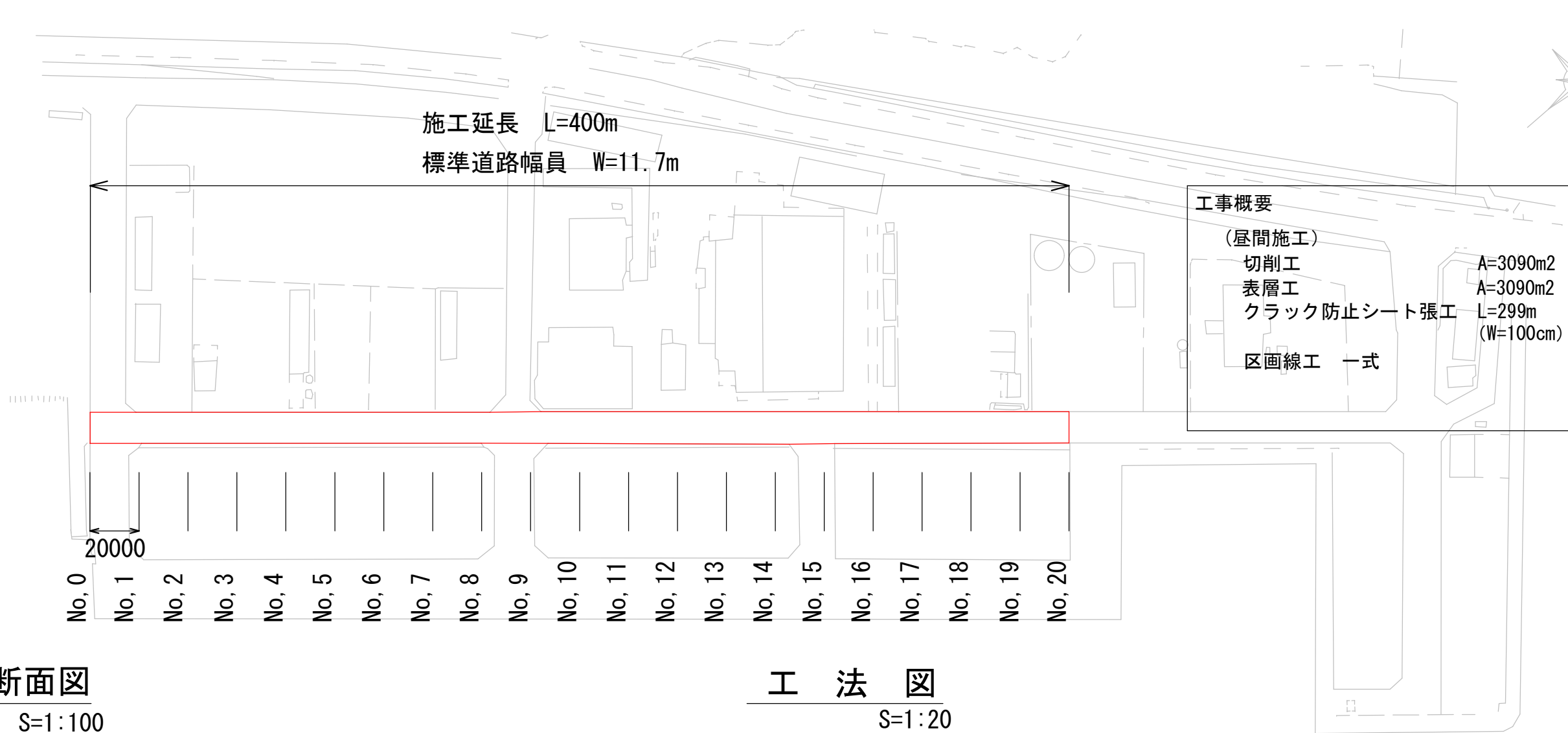


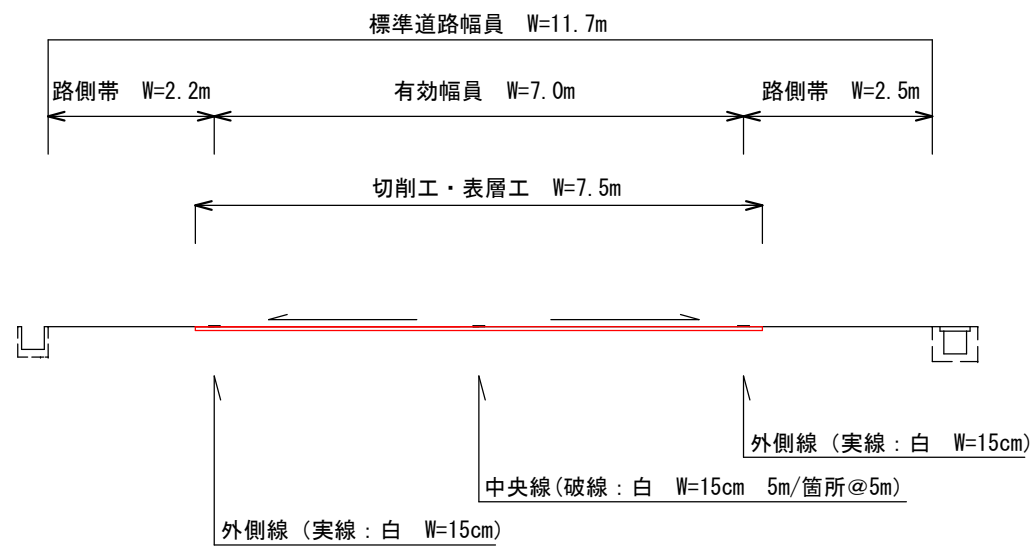
平面図

S=1:2000



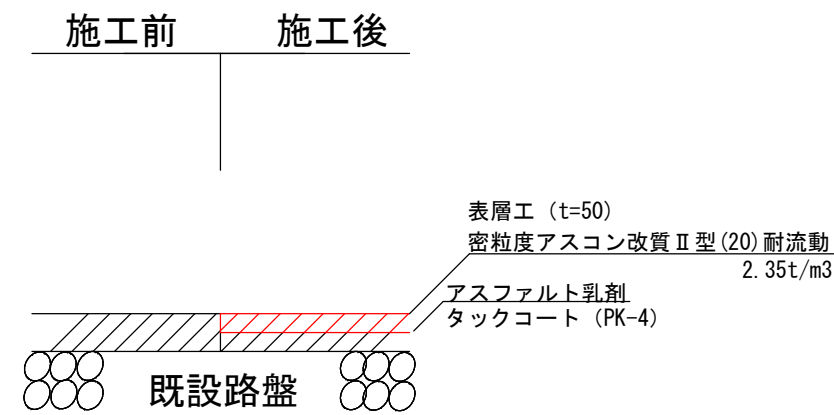
標準断面図

S=1:100



工法図

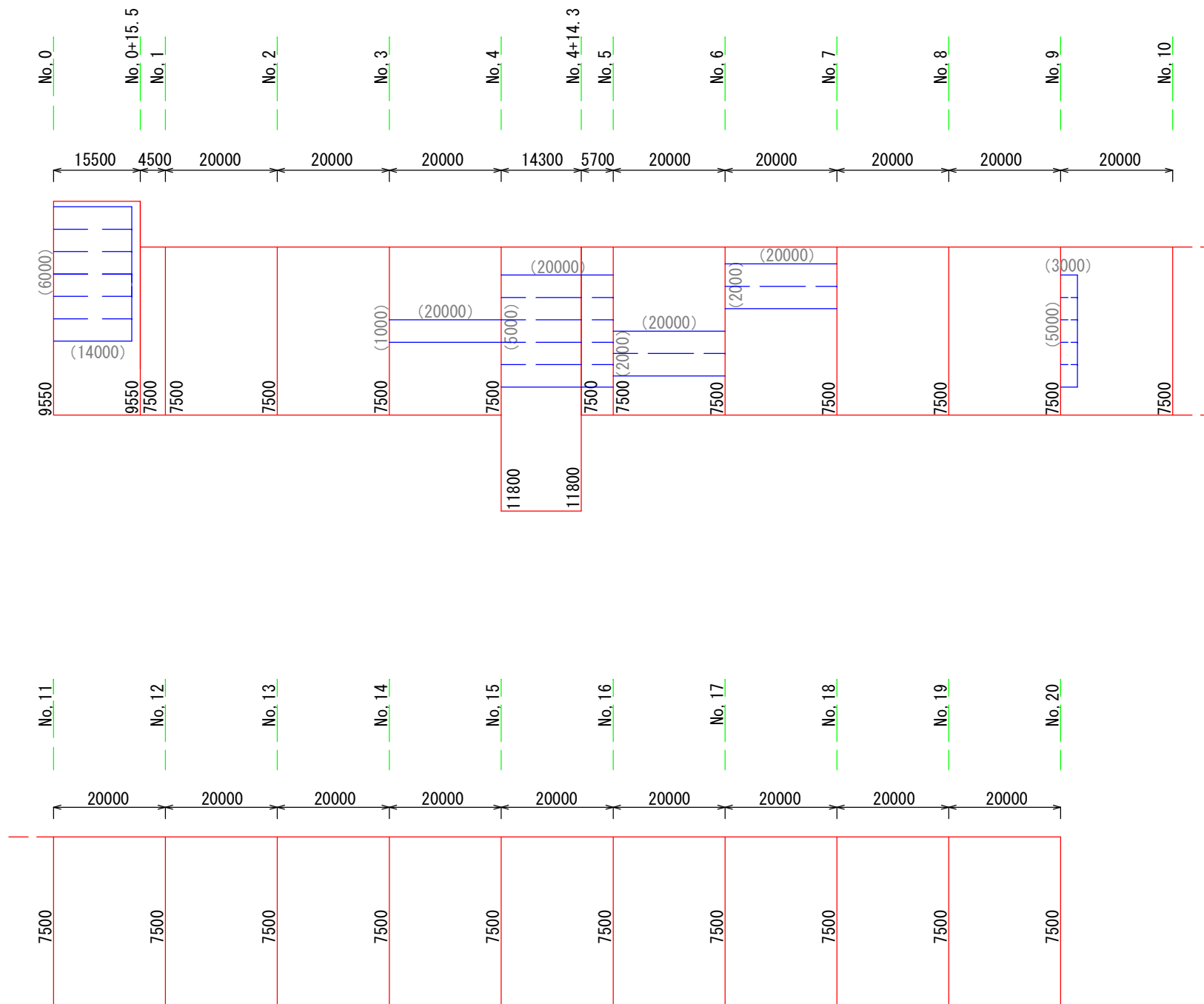
S=1:20



工事名	富双2号幹線ほか1線道路補修工事		
施工箇所名	四日市市 富双二丁目及び霞一丁目 地内		
図面の種類	図示		
縮尺	図示	図面番号	1/4
発注機関名	四日市港管理組合		

展開図（舗装工・クラック防止シート工）

（縦1：250、横1：1000）



□ : クラック防止シート (L=299m)

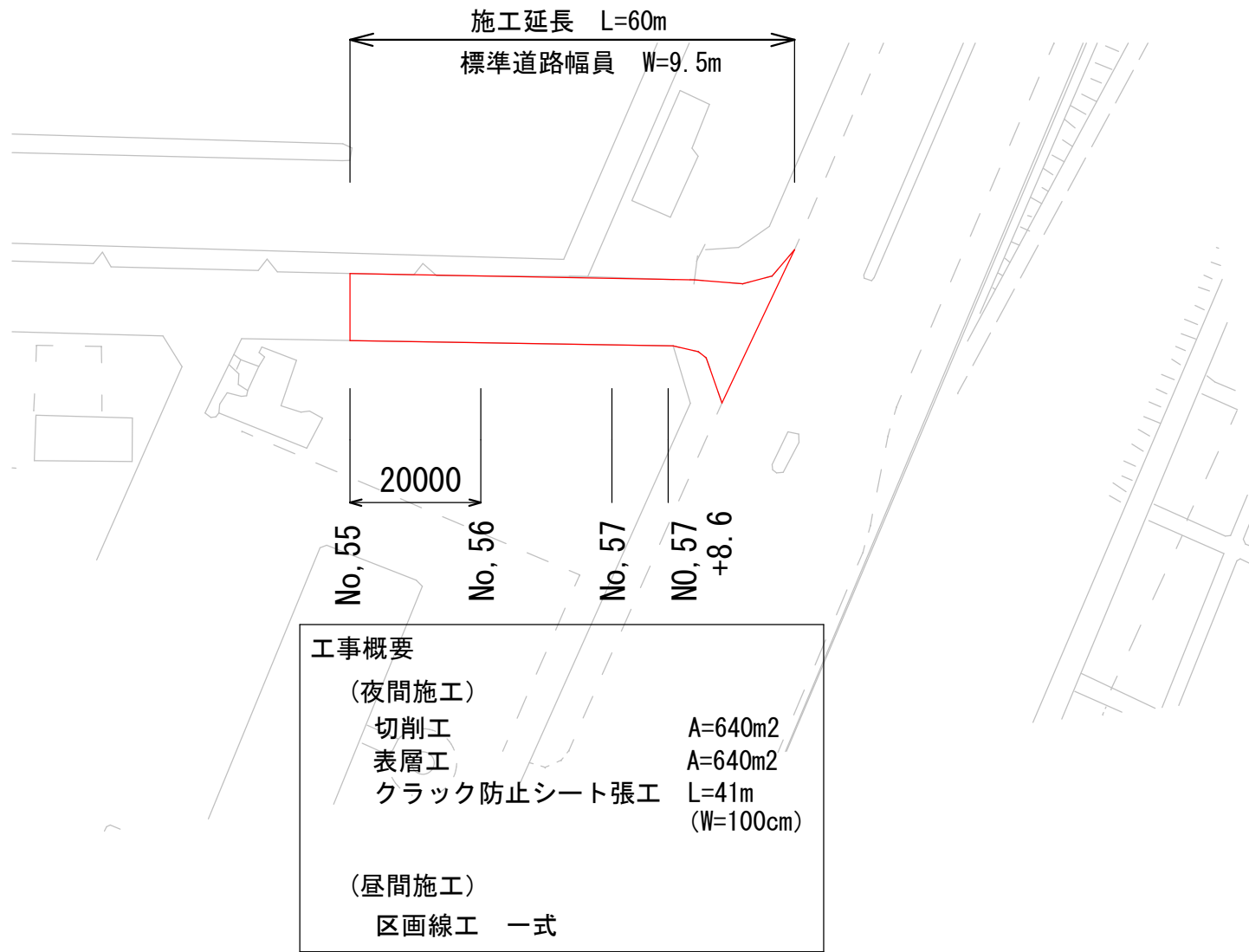
() 値は幅又は延長を示す

※クラック防止シート工について
 切削完了後、監督員と立会いのうえ施工すること。

工 事 名	富双2号幹線ほか1線道路補修工事		
施工箇所名	四日市市 富双二丁目ほか 霞一丁目 地内		
図面の種類	図 示		
縮 尺	図 示	図面番号	2 / 4
発注機関名	四日市港管理組合		

平面図

S=1:1000



工事概要

(夜間施工)
 切削工 A=640m²
 表層工 A=640m²
 クラック防止シート張工 L=41m (W=100cm)

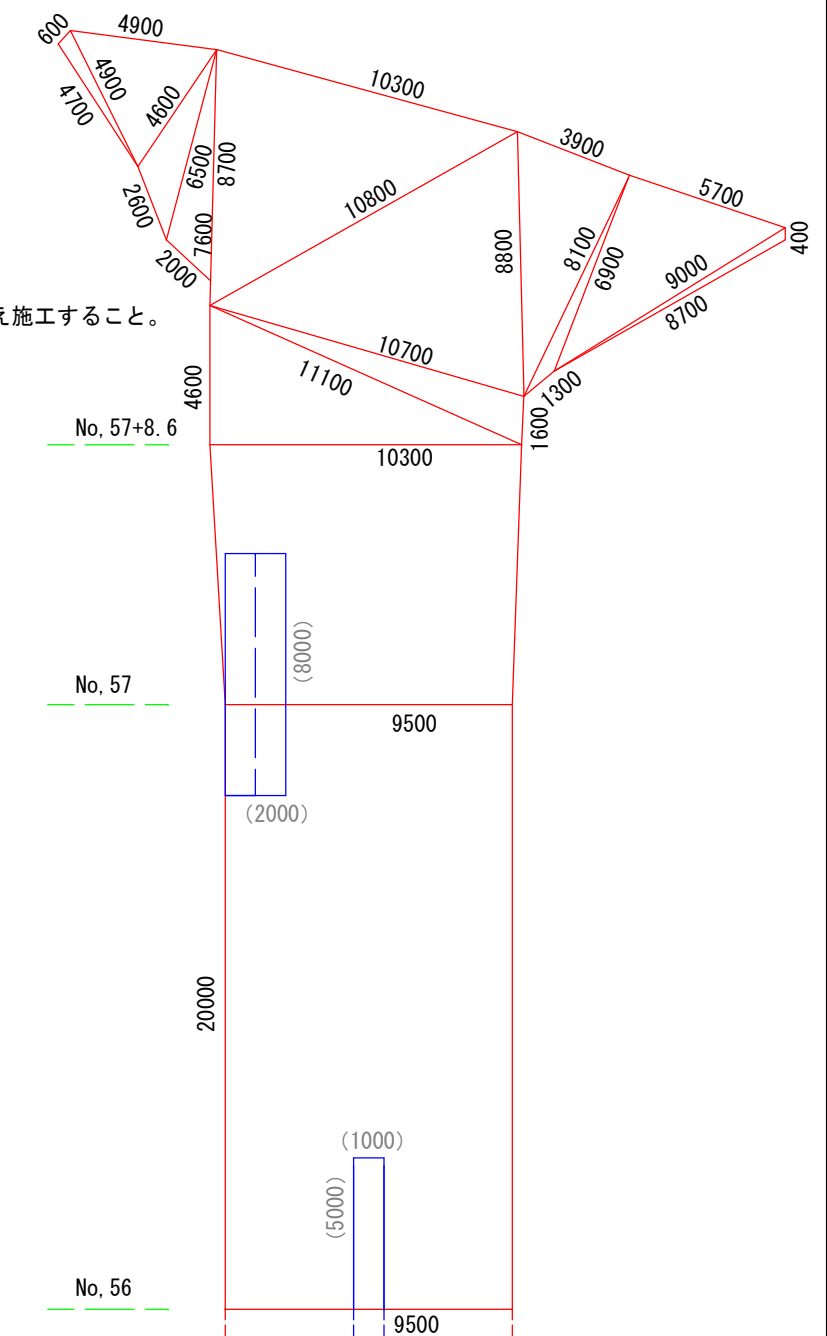
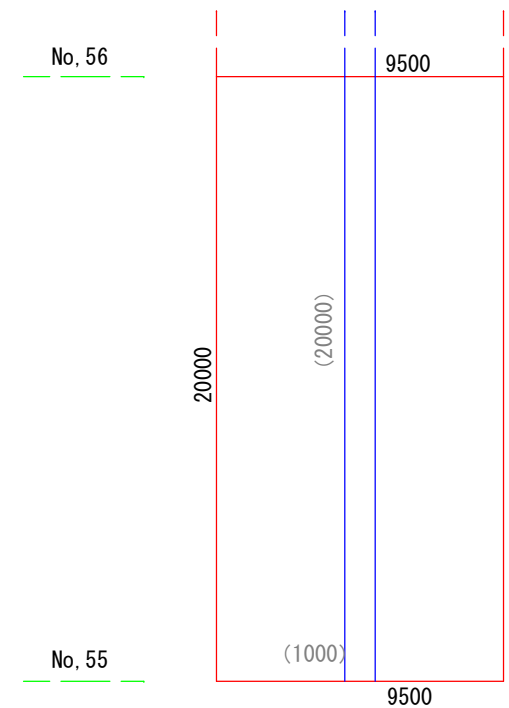
(昼間施工)
 区画線工 一式

展開図

S=1:250

□ : クラック防止シート (L=41m)

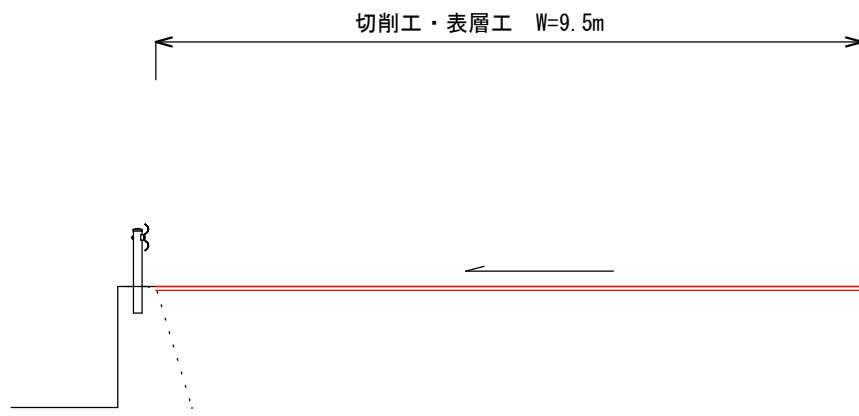
() 値は幅又は延長を示す
 ※クラック防止シート工について
 切削完了後、監督員と立会いのうえ施工すること。



【霞西側道路】

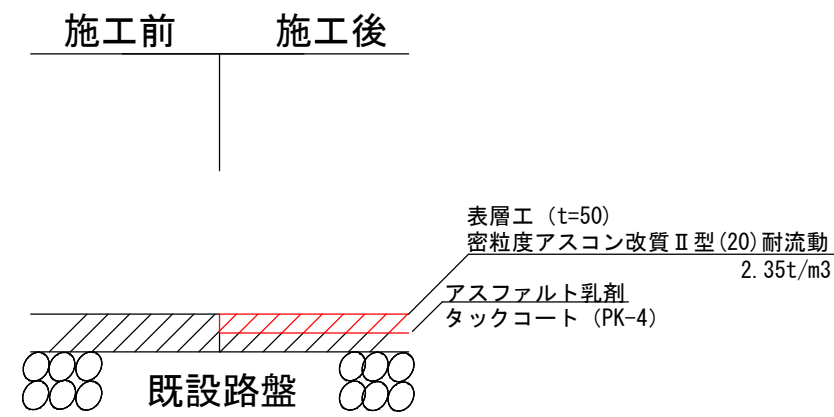
標準断面図

S=1:100



工法図

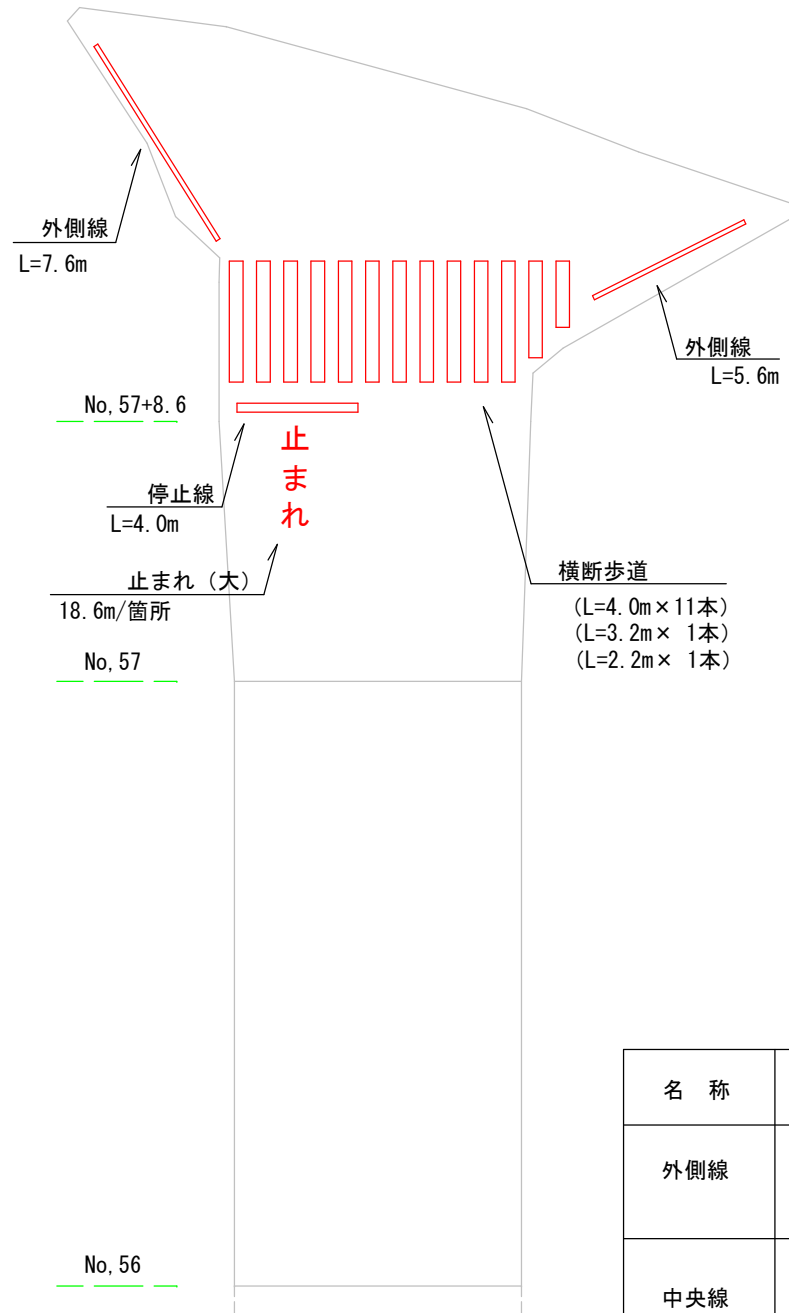
S=1:20



工事名	富双2号幹線ほか1線道路補修工事		
施工箇所名	四日市市 富双二丁目及び霞一丁目 地内		
図面の種類	図示		
縮尺	図示	図面番号	3/4
発注機関名	四日市港管理組合		

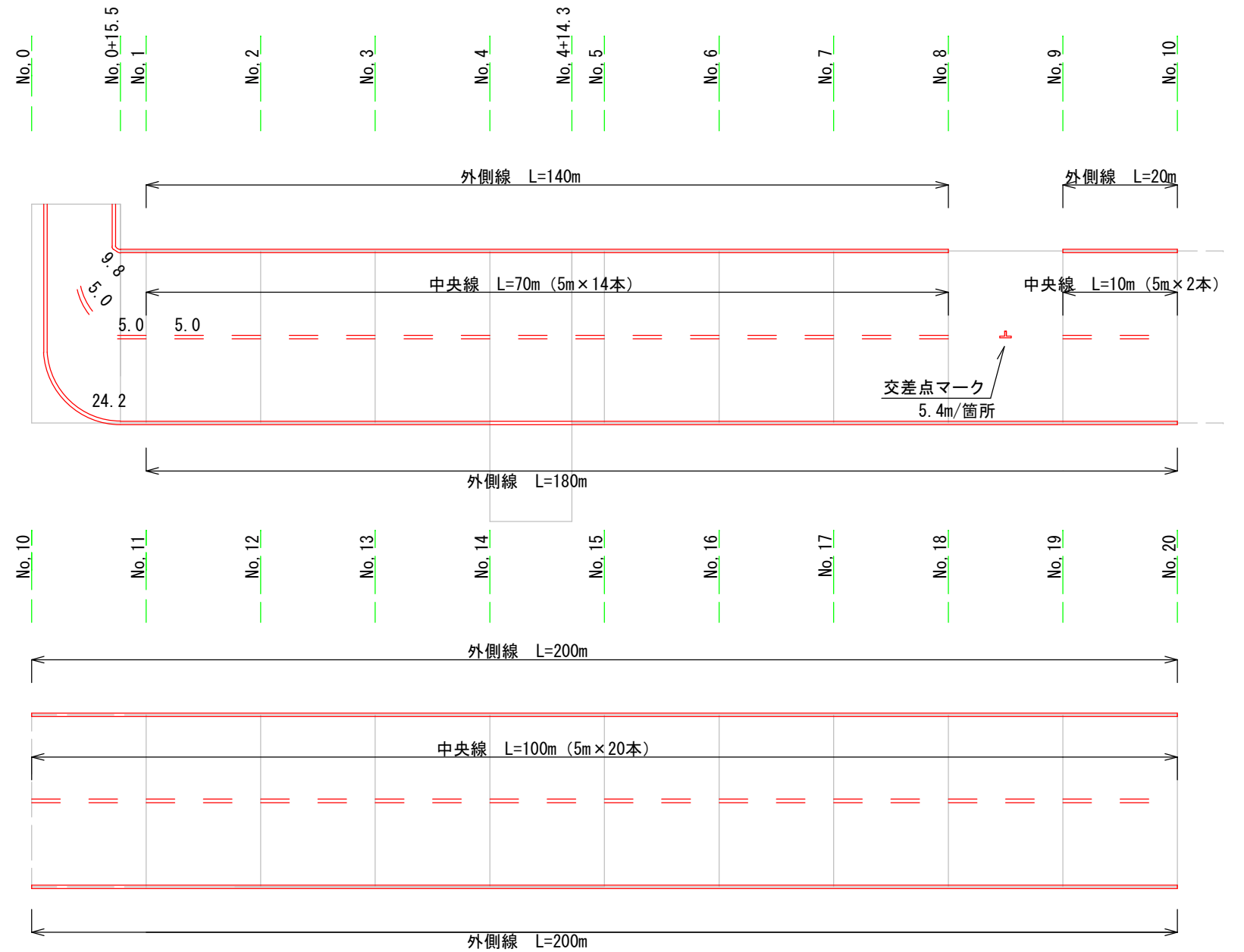
展開図 (区画線工)

【霞西側道路】
S=1:250



【富双2号幹線】

S=縦1:250、横1:1000



名称	規格	幅	霞西側道路	富双2号幹線	合計
外側線	実線	15cm	7.6+5.6	9.8+140.0+20.0+200.0 +24.2+180.0+200.0	787.2m
中央線	破線		-	5.0+5.0+70.0+10.0 +100.0	190.0m
停止線	ゼブラ	30cm	4.0	-	4.0m
横断歩道		45cm	(4.0×11)+3.2+2.2	-	49.4m
止まれ：大	文字	W=15cm換算	18.6	-	18.6m
交差点マーク			-	5.4	5.4m

工事名	富双2号幹線ほか1線道路補修工事		
施工箇所名	四日市市 富双二丁目ほか 霞一丁目 地内		
図面の種類	図示		
縮尺	図示	図面番号	4/4
発注機関名	四日市港管理組合		