

令和3年度

四日市港管理組合職員 採用案内



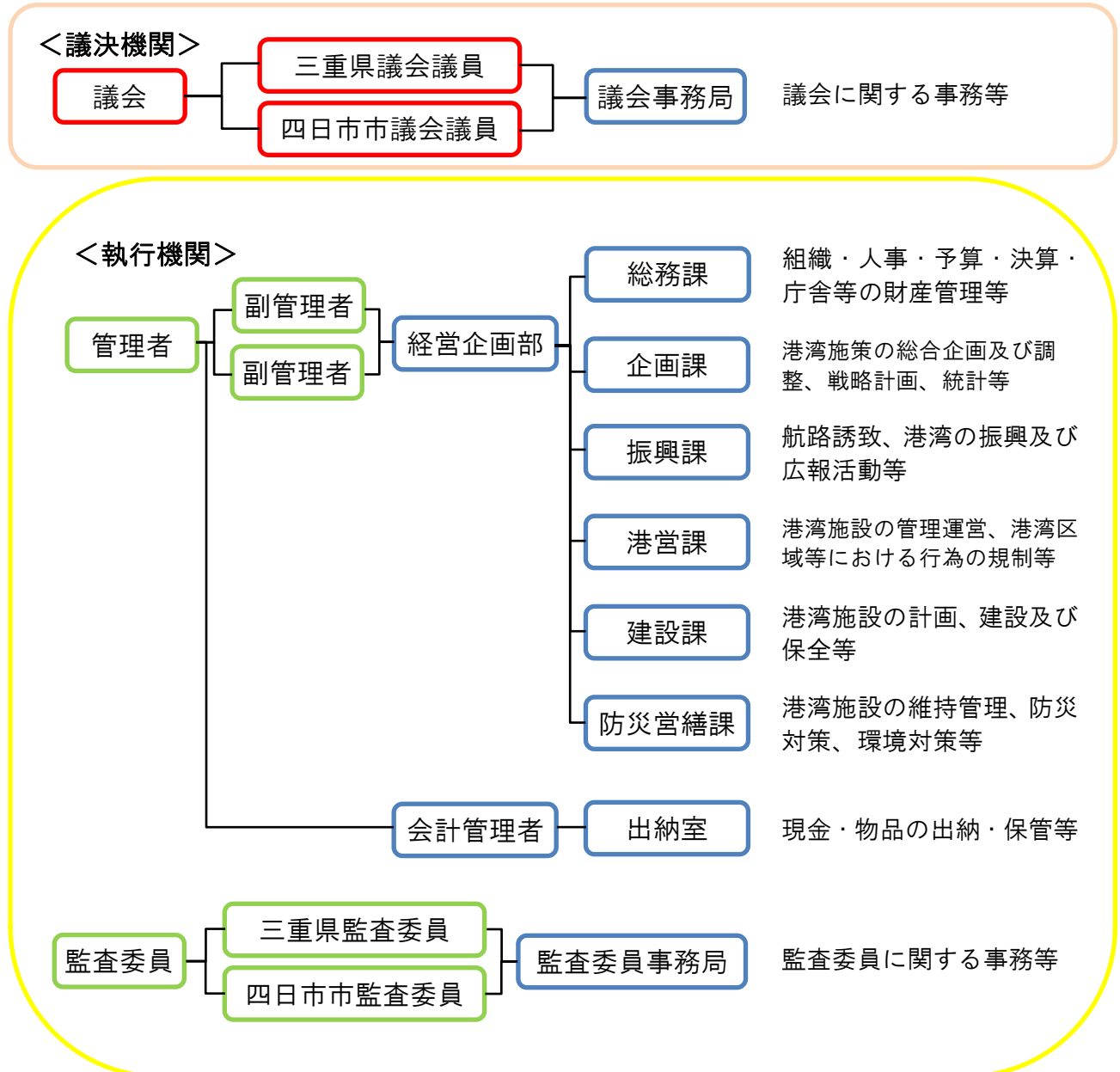
四日市港管理組合の紹介

四日市港管理組合の概要

四日市港管理組合は、地方自治法第 284 条第 2 項に基づく一部事務組合として昭和 41 年（1966 年）4 月に三重県と四日市市を構成団体として設立された特別地方公共団体です。
港湾管理者として、四日市港の開発・管理運営、利用の促進、将来計画の策定など、港湾に関する多岐にわたる業務を担っています。

四日市港管理組合の組織

四日市港管理組合の組織は、普通地方公共団体と同じく、議決機関（議会）と執行機関（管理者）からなっています。管理者には三重県知事とその任に当たり、議会は三重県議会と四日市市議会の議員から選出された議員で構成されています。
職員は、国、三重県及び四日市市からの派遣職員並びに四日市港管理組合独自採用職員で構成されています。



給与、勤務条件、福利厚生（令和3年4月1日現在）

○給与

＜初任給（海事職）＞ （大学卒）約 212,000 円 （短大卒）約 195,000 円
（金額は地域手当（10%）を含みます）

※卒業後の経歴によって、一定の基準により加算されることがあります。

＜ボーナス＞ 年間 4.45 月分

＜諸手当＞ 家庭状況や勤務形態などにより、扶養手当、住居手当、通勤手当、時間外勤務手当などが支給されます。

○勤務条件

＜勤務時間＞ 午前 8 時 30 分から午後 5 時 15 分まで（休憩時間 60 分）

＜休日＞ 土曜、日曜、祝日、年末年始（12 月 29 日から 1 月 3 日まで）

＜休暇＞ 年次有給休暇 20 日（採用年は、4 月 1 日の採用の場合 15 日）

夏季休暇、結婚休暇、ボランティア休暇、家族看護休暇、介護休暇など

○福利厚生

＜健康管理＞ 毎年定期健康診断を行うほか、健康に関する研修を実施しています。

＜互助会＞ 職員の健康増進と親睦を目的とした野球、サッカー、テニス、卓球、バドミントンや囲碁・将棋など各種大会に参加できます。

（三重県職員互助会主催）

＜保養施設＞ 地方職員共済組合の宿泊施設（相互利用を含む）が全国各地にあり、職員や共済組合で認定された扶養家族が組合員料金で利用できます。

勤務地

職員のほとんどが四日市港ポートビル（霞ヶ浦地区）にて勤務しています。

本庁舎以外には、千歳事務所（四日市地区）があります。

四日市港ポートビル



平成 11 年（1999 年）竣工

令和3年度 職員採用試験 ※必ず受験案内を確認してください。

募集職種、採用予定人数及び職務内容

募集職種	採用予定数	職務内容
技術職 (航海士)	約1名	所有船舶の操船や船席指定等に関する技術的業務及び港湾の管理運営等に関する一般行政事務に従事します。

主な受験資格

職種区分	年齢	学歴等
技術職 (航海士)	平成4年4月2日から平成14年4月1日までに生まれた人	3級海技士(航海)以上の免許(船橋当直限定免許を除く)を取得している人又は令和4年3月31日までに取得見込みである人

採用スケジュール

- <受付期間> 令和3年6月4日(金)から7月12日(月)まで
- <試験日程> 令和3年8月1日(日)
- <合格発表> 令和3年8月17日(火)(予定)
- <採用> 原則として令和4年4月1日

試験の方法

教養試験(40題120分)、作文試験(60分)、人物試験、適性検査(60分)

職種紹介

○航海士



港内巡視船「ゆりかもめ」

管理組合における航海士は、所有船舶の操船のほか、港湾施設の管理運営や港湾の振興、港湾の防災対策など、港湾に関するさまざまな業務を担っています。

船舶の操船については、管理組合が所有するひき船「ちとせ丸」や港内巡視船「ゆりかもめ」を運航し、ひき船作業や港湾区域内の巡視を行います。

また、四日市港の将来像を描く「港湾計画」の作成なども行っています。

先輩職員の声



建設課港湾計画担当
三宅 雅之（航海士）

Q 現在、どのような業務を担当していますか？

港湾計画担当では、港の将来計画である港湾計画に関することを企画・立案したり、国などの関係機関との調整を担っています。

土木技師の多い職場のなか、唯一の海事職（航海士）としての経験や視点を活かしながら、日々、業務に取り組んでいます。

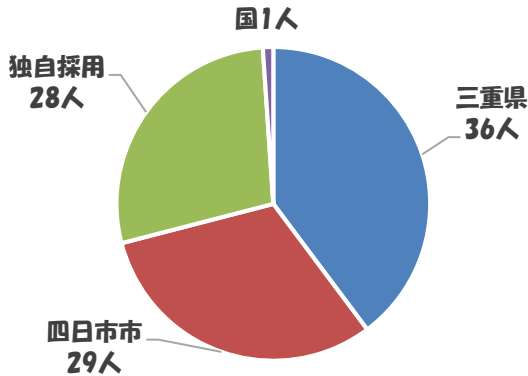
Q 四日市港管理組合はどのような職場ですか？

私のように管理組合で採用された職員だけではなく、三重県や四日市市から来ている職員が多数在籍しており、それぞれ異なる組織文化・風土を持ちつつ、お互いに切磋琢磨して職務に臨んでいます。

また、管理組合全体として積極的に休暇を取得しようとする雰囲気があって、最近は男性職員でも育児休業を取得する職員が増えていますし、「ワーク」と「ライフ」の両立がしやすい職場環境ではないかと思います。

四日市港管理組合に関する統計データ (令和3年4月1日時点)

職員数 94人

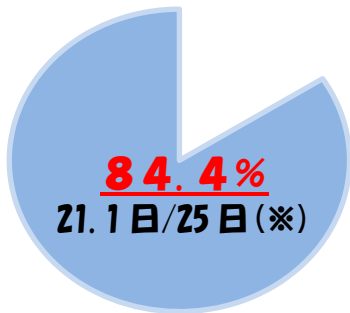


職員の構成



海事 24人 土木 17人 機械 3人
電気 3人 建築 1人 化学 1人

年次休暇等取得率 (令和2年度)



※年次有給休暇「年20日」
+夏季休暇「5日間」

女性の育児休業取得率

100% (平成29年度～令和2年度)

男性の育児休業取得率

72.7% (平成29年度～令和2年度)

男性の育児参加休暇取得率(※)

100% (平成27年度～令和2年度)

※産前産後8週間の間に5日間取得できる
特別休暇(有給)

時間外勤務の状況 (令和2年度) 一人あたり 月14.4時間

三重県
NO.1

ポートビルの高さ100m

外貨コンテナ取扱量
(2019年)

204,116 TEU(※)

全国の港湾
で10位

取扱貨物量
(2019年)

6,090万トン

全国の港湾
で14位



※長さ20フィートのコンテナ1本を1TEUとしてカウントした単位



○職員採用試験に関する問い合わせ先

四日市港管理組合 経営企画部 総務課 総務担当

〒510-0011 四日市市霞2丁目1番地1 (四日市港ポートビル9階)

TEL 059-366-7007 FAX 059-366-7048

職員採用情報ホームページ <http://www.yokkaichi-port.or.jp/yp-jobs.html>

※受験案内や受験申込書は「職員採用情報ホームページ」からダウンロードできます。
窓口でも配布しています。