

海上保安庁巡視艇「あおたき」

一般公開
10:00 ~ 12:00

放水実演
カッターレース決勝前

鳥羽商船高専練習船「鳥羽丸」

一般公開
9:30 ~ 12:30
14:30 ~ 16:30

体験航海1便(事前募集)

四日市港内巡視船「ゆいかもめ」

港めぐり
5便(事前募集)

第27回カッターレース大会

8:30 ~ 16:45

参加チーム数が84チームという
国内屈指のカッターレース大会

実は港、
とっても楽しいんです!

8/3日 四日市

港まつり



展示コーナー

ポートビルB1F・1F

各団体の特色ある展示をお楽しみください



- 美し国おとし三重 ● 中部運輸局三重運輸支局 ● 津市競艇事業部
- 中部地方整備局四日市港湾事務所 ● 鳥羽商船高等専門学校
- 三重県海事広報協会 ● 四日市海上保安部 ● 四日市観光協会
- 東近江市観光協会 ● 三重県看護協会四日市地区支部
- 四日市税関支署 ● AGF鈴鹿 ● 四日市みなとサポーター ほか

「うみてらす14」無料開放

8/2日
8/3日
の2日間

9:30 ~ 21:00

360度の大パノラマ。眼下に見えるのは、昼と夜で全く表情を変える四日市の港と街。セントレアや知多半島まで見渡せる地上90mの展望展示室で話題の工場夜景をぜひご覧ください。

四日市港利用優位圏PRピンバッジを作成

四日市港管理組合では、近隣諸港(名古屋港・大阪港・神戸港)と比較して四日市港までの陸送輸送コストが最小となる地域を「四日市港利用優位圏」と位置付けて、当該地域で重点的に四日市港のPRを行っています。

このたび、四日市港利用優位圏の荷主企業の皆様に四日市港をより身近に感じていただくとともに、四日市港の存在を更に認識していただくために、新たに優位圏内の主要産品や観光地をデザインしたロゴマークのピンバッジを作成しました。

四日市港ポートビル14階展望展示室「うみてらす14」で、実費販売(100円)していますので、ぜひお買い求めください!



四日市港あいどるフェスタ2014

初CDのPVを
四日市港で撮影！

「THE SPUNKY」
凱旋ライブ



他にも・・・

お掃除ユニット
「名古屋CLEAR'S」
「dolls」
「ちえり→★ボンボン」
「ますぐれJC」
「きろる」
「CHELSEA」
「天下舞布岐阜姫軍団」



他にも多数参加予定（詳しくはホームページをご覧ください）
※都合によりイベント中止や出演者が変更となることがあります。

ポルテ広場

- ・フリーマーケット（20店舗）
- ・移動天文車「きらら号」
- ・シートベルト着用効果体験車
- ・地震体験車・消防車
- ・違法電波探索車



みなとオアシス

SEA級グルメ（沼津・津）
物産販売ブース（鳥羽）

みなとオアシス



※その他の飲食ブースも多数出店します。

四日市港ブランド発表会 クイーン四日市撮影会 ...など 他にもイベント 盛り沢山！！

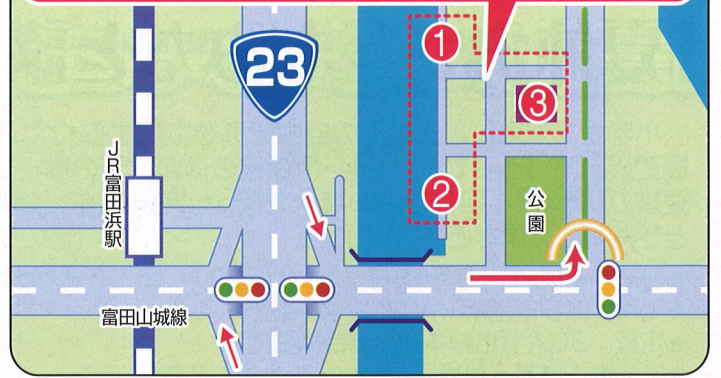
会場案内MAP



- 鉄道**
- JR関西本線「富田浜」駅下車、徒歩15分
 - 近鉄「霞ヶ浦」または「富田」駅下車、徒歩30分
- 自動車**
- 東名阪自動車道「四日市東」ICから富田山城線を東へ約7km
 - ★ 駐車場に限りがありますので、極力、公共交通機関をご利用ください。
 - ★ 自家用車の場合は、乗り合わせるなど効率的な利用をお願いします。また、駐車場内ではアイドリングストップをお願いします。

港まつり会場

- ① ゆりかもめ・あおたき・鳥羽丸
- ② カッターレース
- ③ ポートビル



四日市港グリーン物流促進補助事業 平成26年度事業分 募集開始！

四日市港を利用して CO2排出量の削減に取り組む荷主企業様を応援するため、四日市港管理組合では、グリーン物流促進補助事業を実施しています。

これまでのモーダルシフト等事業、最寄港利用事業、コンテナラウンドユース事業に加え、昨年9月には45フィートコンテナ利用事業を新たに開始しました。

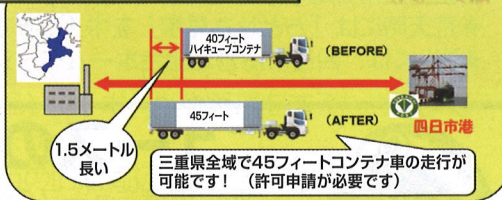
45フィートコンテナは旧来のコンテナに比べ容積率が大きいことから、積載効率が上がるとともに環境に優しい輸送手段と言えます。

物流の効率化と環境貢献をお考えの荷主企業様は、ぜひご利用をご検討ください！

お問い合わせは、四日市港管理組合振興課 航路対策担当(TEL059-366-7023)へ。

45フィートコンテナ利用事業

イメージ図



45フィートコンテナ1本
11,250円
(上限200万円)
補助

40フィートハイキューブコンテナとの比較
容積率13%UP！
↓
輸送効率向上で
環境に優しい

※40フィートハイキューブコンテナ…40フィートコンテナよりも高さがあり、45フィートコンテナと同じ高さのコンテナ

四日市港管理組合議会議員が決まりました。

四日市港管理組合には、条例や予算等を議決する機関として四日市港管理組合議会が置かれ、9人の議員（三重県議会から5人、四日市市議会から4人）で構成されています。

去る6月5日の臨時会で、議長に中川康洋議員が、副議長に毛利彰男議員が選出されました。



議長 中川 康洋
(県議会選出)



副議長 毛利 彰男
(市議会選出)

- 議員 伊藤 嗣也 (市議会選出)
- 議員 小野 欽市 (県議会選出)
- 議員 小林 博次 (市議会選出)
- 議員 笹岡 秀太郎 (市議会選出)
- 議員 下野 幸助 (県議会選出)
- 議員 中森 博文 (県議会選出)
- 議員 藤田 宜三 (県議会選出)

豪華客船「にっぽん丸」が入港



「にっぽん丸」が四日市港に入港しました。
今回は、日本一周クルーズの旅として、約280人の乗客を乗せて4月2日に四日市港に寄港しました。

子ども諏訪太鼓の演奏やかぶせ茶の振る舞いなどの歓迎イベントで乗船客をおもてなしするとともに、船内見学会では多くの県民・市民の皆さんに船旅の気分を味わっていただきました。

四日市港には年間複数回、豪華客船が入港しており、四日市港客船誘致協議会ホームページ (<http://www.yokkaichi-cci.or.jp/cruise>) などでお知らせしています。

今後の寄港予定

- 8月 17日(日)、24日(日) = にっぽん丸
- 9月 14日(日)、11月 22日(土)、1月 6日(火) = 飛鳥II

「夏休みこどもみなと講座2014」受講者募集

小学生を対象に、夏休みの自由研究を応援するイベント「夏休みこどもみなと講座2014」を開催します。14階展望展示室「うみてらす14」の探検のほか、港の働きにスポットをあて、普段は入ることのできない「船舶情報管理室」の見学や、四日市港の海水を使った実験、港内巡視船「ゆりかもめ」に乗船して、四日市港で働くタグボート「ちとせ丸」の見学なども行います。

- ★日時：平成26年8月18日(月) 10:00～15:00(受け付け9:30～)
- ★場所：四日市港ポートビルおよび周辺
- ★定員：30人(応募多数の場合は抽選)
- ★参加料：無料(付き添いの大人、小人も含む)
- ★応募方法：平成26年8月11日17:00(必着)までに、①住所 ②名前 ③電話番号 ④学年をはがきかファクス、Eメールで

〒510-0011 四日市市霞二丁目1-1 四日市港管理組合 振興課「こどもみなと講座」係へ
(FAX 059-366-7025 E-Mail: shinko@yokkaichi-port.or.jp)

- ★四日市市外の小学生も応募できます。 ★昼食は各自で持参してください。
- ★荒天時には「ちとせ丸見学」を中止します。
- ★詳しくは、四日市港管理組合ホームページ (<http://yokkaichi-port.or.jp>) をご覧ください。



タグボート「ちとせ丸」

ニュースの感想などを募集します!

四日市港ニュースの感想や四日市港に関する面白い情報、写真を、住所と名前を明記の上、下記までお送りください。いただいた写真などの中から、一部を四日市港ニュースに掲載させていただきます。(写真は返却できませんので、ご了承ください)

また、お送りいただいた全ての人の中から抽選で、ポートビル14階展望展示室「うみてらす14」の無料入場券を進呈します。(当選者の発表は発送をもって代えさせていただきます)

- 応募先 / 〒510-0011 四日市市霞二丁目1-1 四日市港管理組合 振興課 四日市港ニュース係
FAX 059-366-7025 E-Mail shinko@yokkaichi-port.or.jp

